

Línea: Clavijas y Tomas Modelo Alemán Schuko®



Características Generales

Normas:

- Ref. NBR NM 60884-1 - DIN 49440 - DIN 49441- CEI 23-5

Número de Polos:

- 2P + T

Corriente:

- 16A

Tensión de Aislamiento

- 250V



Contactos:

- Latón

Prensa cable Interno:

- Evita la desconexión del cable por los estirones

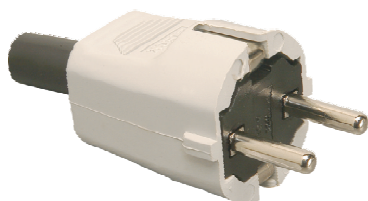
Sistema de Polarización:

- Evita inversión 110 / 220V

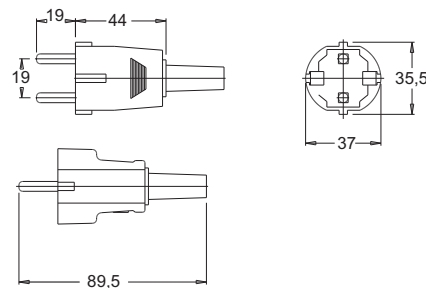
los productos certificados están señalados con *

Clavija - Polipropileno

Sección de los contactos (mm²) - máx.: 2,5

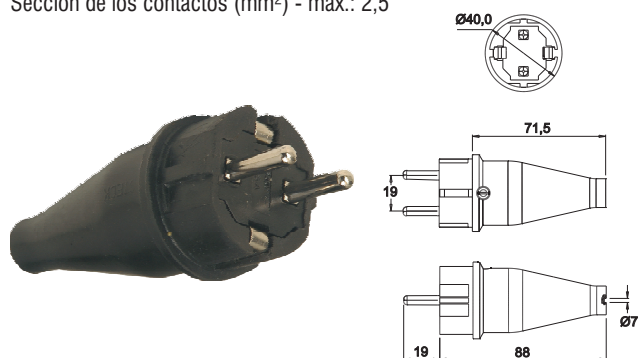


Referencia	Tensión	Color	Ø Contacto
S-2076	250V	Gris	4,8mm
S-2074	250V	Negro	4,8mm
S-2072	250V	Gris	4,0mm
S-2070	250V	Negro	4,0mm
S-2075	110V	Gris	4,8mm
S-2073	110V	Negro	4,8mm
S-2071	110V	Gris	4,0mm
S-2069	110V	Negro	4,0mm
S-2077	110V	negro Polarizado	-



Clavija - Caucho

Sección de los contactos (mm²) - máx.: 2,5



Referencia	Tensión	Color	Ø Contacto
SB-2076/N	250V	negro	4,8mm
SB-2072	250V	negro	4,0mm

Acoplamiento - Caucho

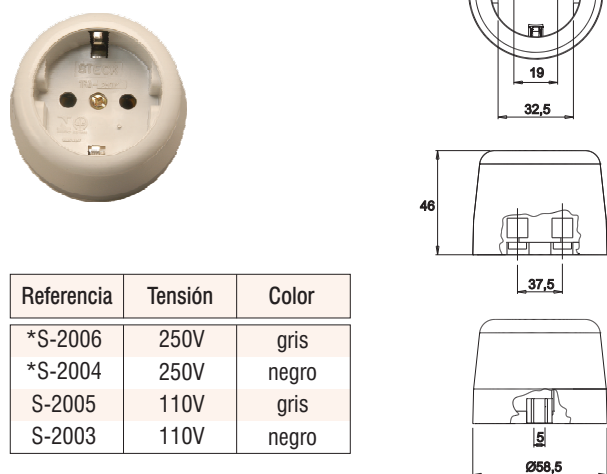
Sección de los contactos (mm²) - máx.: 2,5



Referencia	Tensión	Color	Ø Contacto
SB-2056/N	250V	negro	4,8mm
SB-2052	250V	negro	4,0mm

Toma de sobreponer - Polipropileno

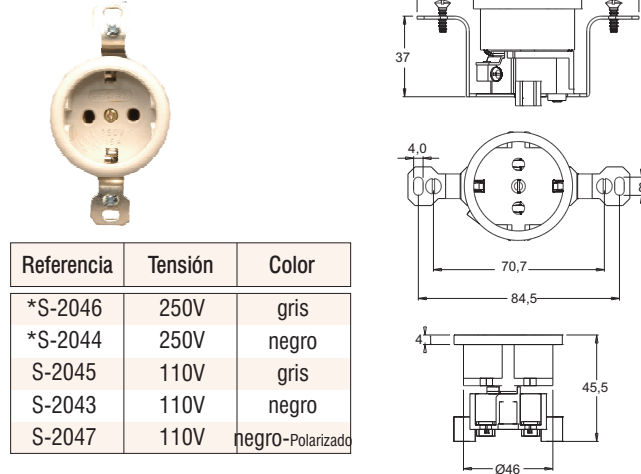
Sección de los contactos (mm²) - máx. = 2,5



Referencia	Tensión	Color
*S-2006	250V	gris
*S-2004	250V	negro
S-2005	110V	gris
S-2003	110V	negro

Toma de empotrar - Polipropileno

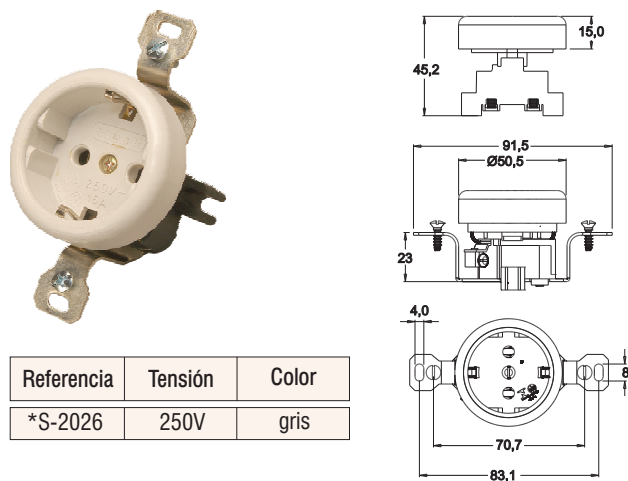
Sección de los contactos (mm²) - máx. = 2,5



Referencia	Tensión	Color
*S-2046	250V	gris
*S-2044	250V	negro
S-2045	110V	gris
S-2043	110V	negro
S-2047	110V	negro-Polarizado

Toma de empotrar - Polipropileno

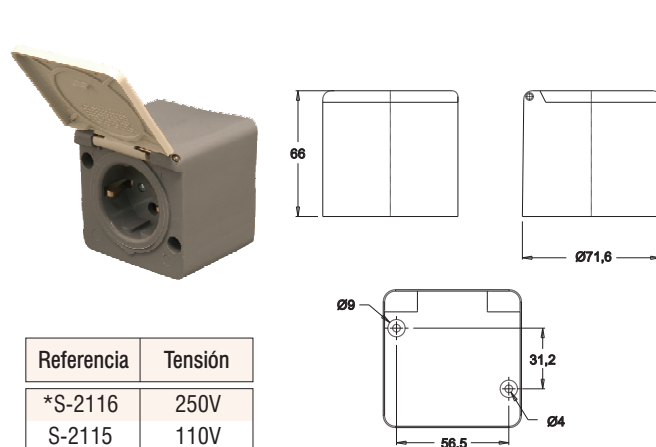
Sección de los contactos (mm²) - máx. = 2,5



Referencia	Tensión	Color
*S-2026	250V	gris

Toma de sobreponer c/ tapa - Poliamida 6.6

Sección de los contactos (mm²) - máx. = 2,5

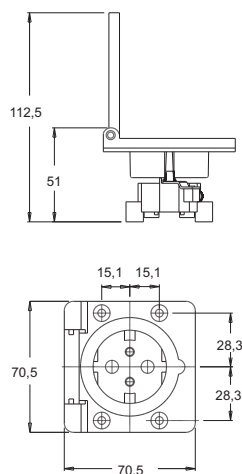
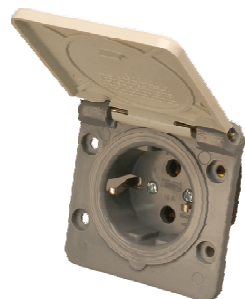


Referencia	Tensión
*S-2116	250V
S-2115	110V

Línea: Clavijas y Tomas Modelo Alemán Schuko®

Toma de empotrar c/ tapa - Poliamida 6.6

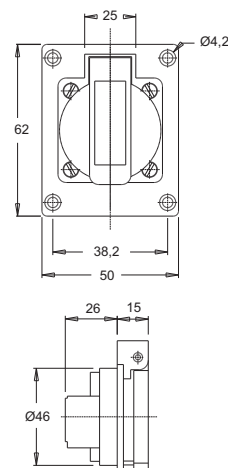
Sección de los contactos (mm²) - máx. = 2,5



Referencia	Tensión
*S-2016	250V
S-2015	110V

Toma de empotrar c/ tapa - Poliamida 6.6 - IP44

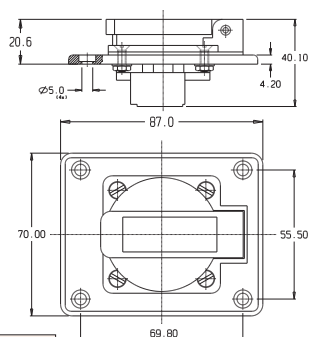
Sección de los contactos (mm²) - máx. = 2,5



Referencia	Tensión	Color
S-2016/1	250V	Azul

Toma de empotrar c/ tapa - Poliamida 6.6 - IP44

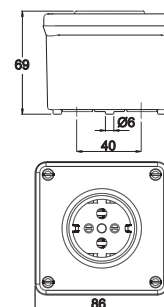
Sección de los contactos (mm²) - máx. = 2,5



Referencia	Tensión	Color
S-2016/2	250V	Azul

Caja con 1 toma - Poliamida 6.6

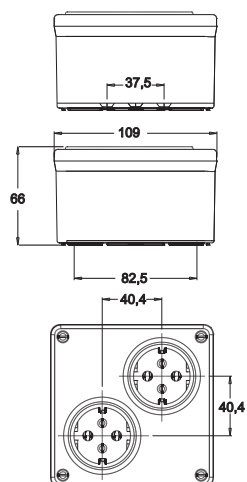
Sección de los contactos (mm²) - máx. = 2,5



Referencia	Tensión
*S-2118	250V
S-2119	110V

Caja con 2 tomas - Poliamida 6.6

Sección de los contactos (mm²) - máx.: 2,5



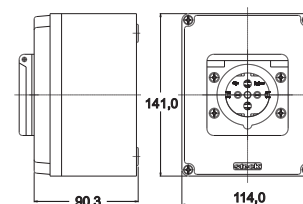
Referencia	Tensión
*S-2121	250V
S-2122	220V + 110V
S-2123	110V + 110V

Módulo toma c/ tapa Schuko

Característica: 01 toma Schuko con tapa (S-2016)



Referencia
SM-033095S



Espejo 4 x 2 - Poliamida 6.6

Incluye 2 tornillos p/ fijación o en la toma



Referencia	Color
*S-2024	gris
*S-2025	negro

